

GR-130N (2W) 13t CREVO G4

■ 定格総荷重表

① アウトリガ使用

[ブーム] 単位:(t)						
アウトリガ最大張出(4.7m) -全周-						
ブーム長さ 作業半径	5.3m	9.0m	12.7m	16.4m	20.1m	23.8m
1.0m	13.0 (4.9)	6.0 (4.9)				
1.5m	13.0 (4.9)	6.0 (4.9)	6.0 (4.9)			
2.0m	12.0 (4.9)	6.0 (4.9)	6.0 (4.9)	5.0 (4.9)		
2.5m	10.5 (4.9)	6.0 (4.9)	6.0 (4.9)	5.0 (4.9)	4.7	
3.0m	8.95(4.9)	6.0 (4.9)	6.0 (4.9)	5.0 (4.9)	4.7	
3.5m	7.55(4.9)	6.0 (4.9)	6.0 (4.9)	5.0 (4.9)	4.7	3.2
4.0m	6.5 (4.9)	6.0 (4.9)	6.0 (4.9)	5.0 (4.9)	4.7	3.2
4.5m		5.6 (4.9)	5.45(4.9)	5.0 (4.9)	4.5	3.2
5.0m		4.95(4.9)	4.9	4.6	4.05	3.2
5.5m		4.4	4.35	4.35	3.7	3.2
6.0m		3.95	3.95	3.95	3.4	3.0
7.0m		3.25	3.2	3.3	2.9	2.6
8.0m		2.85(7.7m)	2.65	2.8	2.5	2.25
9.0m			2.25	2.4	2.3	1.95
10.0m			1.9	2.05	2.05	1.75
11.0m			1.6	1.7	1.85	1.55
12.0m			1.45(11.4m)	1.45	1.55	1.4
13.0m				1.25	1.3	1.25
14.0m				1.05	1.15	1.15
15.0m				0.9	1.0	1.05
16.0m					0.86	0.93
17.0m					0.73	0.82
18.0m					0.63	0.71
19.0m					0.56(18.7m)	0.62
20.0m						0.54
22.0m						0.39
22.3m						0.37
A(°)	0~82					

()内は、GR-130N(2W)型の値です。

A:ブーム角度の範囲(無負荷時)

[ブーム] 単位:(t)						
アウトリガ中間張出(4.3m) -側方-						
ブーム長さ 作業半径	5.3m	9.0m	12.7m	16.4m	20.1m	23.8m
1.0m	13.0 (4.9)	6.0 (4.9)				
1.5m	13.0 (4.9)	6.0 (4.9)	6.0 (4.9)			
2.0m	12.0 (4.9)	6.0 (4.9)	6.0 (4.9)	5.0 (4.9)		
2.5m	10.5 (4.9)	6.0 (4.9)	6.0 (4.9)	5.0 (4.9)	4.7	
3.0m	8.95(4.9)	6.0 (4.9)	6.0 (4.9)	5.0 (4.9)	4.7	
3.5m	7.55(4.9)	6.0 (4.9)	6.0 (4.9)	5.0 (4.9)	4.7	3.2
4.0m	6.5 (4.9)	6.0 (4.9)	6.0 (4.9)	5.0 (4.9)	4.7	3.2
4.5m		5.6 (4.9)	5.45(4.9)	5.0 (4.9)	4.5	3.2
5.0m		4.95(4.9)	4.9	4.6	4.05	3.2
5.5m		4.4	4.35	4.35	3.7	3.2
6.0m		3.95	3.95	3.95	3.4	3.0
7.0m		3.25	3.2	3.3	2.9	2.6
8.0m		2.85(7.7m)	2.5	2.75	2.5	2.25
9.0m			1.95	2.15	2.2	1.95
10.0m			1.6	1.75	1.85	1.75
11.0m			1.3	1.45	1.55	1.55
12.0m				1.2(11.4m)	1.2	1.35
13.0m					1.0	1.15
14.0m					0.8	0.95
15.0m					0.7	0.85
16.0m						0.65
17.0m						0.55
18.0m						0.45
19.0m						0.4
20.0m						0.38
A(°)	0~82					3~82

()内は、GR-130N(2W)型の値です。

A:ブーム角度の範囲(無負荷時)

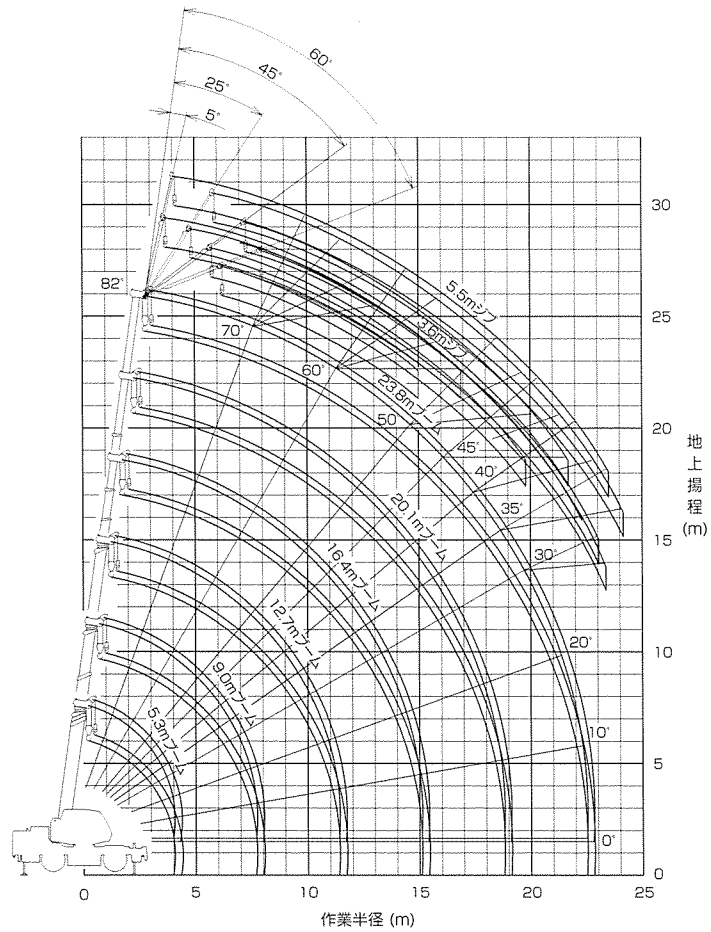
[ジブ](23.8mブーム)

[ジブ](23.8mブーム) 単位:(t)																								
アウトリガ最大張出(4.7m) -全周-																								
ジブ長さ オフセット	23.8mブーム+3.6mジブ								23.8mブーム+5.5mジブ															
	5°		25°		45°		60°		5°		25°		45°		60°									
ブーム角度	作業半径(m)	定格総荷重(t)	作業半径(m)	定格総荷重(t)	作業半径(m)	定格総荷重(t)	作業半径(m)	定格総荷重(t)	作業半径(m)	定格総荷重(t)	作業半径(m)	定格総荷重(t)	作業半径(m)	定格総荷重(t)	作業半径(m)	定格総荷重(t)								
82°	3.7	1.6	4.8	1.4	5.7	1.0	6.2	0.65	4.1	1.0	5.8	1.0	7.2	0.65	8.0	0.4								
80°	4.6	1.6	5.7	1.4	6.6	1.0	7.0	0.65	5.1	1.0	6.8	1.0	8.2	0.65	8.8	0.4								
75°	6.9	1.55	8.0	1.2	8.8	0.93	9.2	0.65	7.6	1.0	9.2	0.85	10.4	0.63	11.0	0.4								
70°	9.2	1.25	10.2	1.0	10.9	0.85	11.2	0.65	10.0	1.0	11.5	0.72	12.6	0.58	13.1	0.4								
65°	11.3	1.05	12.3	0.9	12.9	0.77	13.1	0.65	12.3	0.81	13.7	0.61	14.7	0.52	15.0	0.4								
60°	13.4	0.9	14.3	0.8	14.8	0.7	14.9	0.65	14.5	0.69	15.8	0.55	16.6	0.48	16.8	0.4								
55°	15.4	0.72	16.2	0.66	16.6	0.65			16.6	0.58	17.8	0.5	18.5	0.45										
50°	17.2	0.6	17.9	0.58	18.2	0.56			18.5	0.53	19.6	0.44	20.1	0.41										
45°	18.9	0.45	19.5	0.42	19.7	0.44			20.3	0.4	21.3	0.38	21.6	0.39										
40°	20.4	0.33	21.0	0.32					22.0	0.3	22.8	0.3												
35°	21.8	0.25	22.2	0.24					23.5	0.25	24.1	0.23												
30°	23.0	0.21	23.3	0.21																				
A(°)	29~82				44~82				59~82				34~82				44~82				59~82			

A:ブーム角度の範囲(無負荷時)

1. 定格総荷重は、つり具重量とフック重量(13t フック:90kg、1.8t フック:25kg)を含んだ重量を示します。
2. 作業半径とは、クレーンの旋回中心から吊り荷までの水平距離となります。

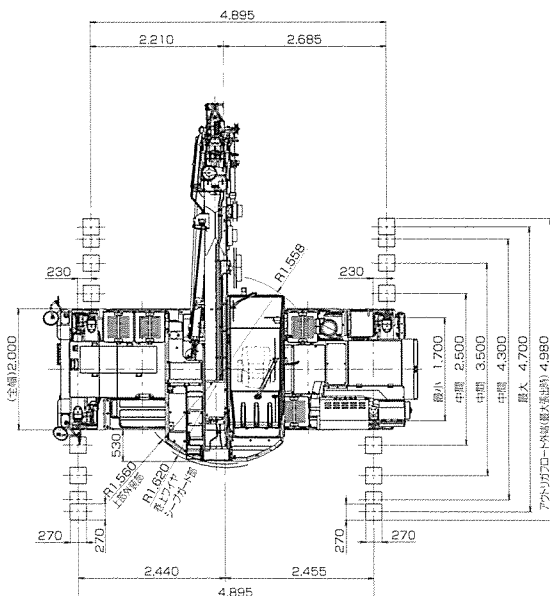
■作業半径-揚程図



(注) 1.上図は、ブームのたわみを含んでいません。
2.上図は、アウトリガ最大(4.7m)張出状態での図です。

■組立図 (単位:mm)

X型アウトリガ



荷重分布 A軸7,345kg B軸7,350kg
合計14,695kg
フック長さ 13t 695mm
1.8t 484mm

