

TR-250M-6 25t吊《全油圧式》 ラフタークレーン

■定格総荷重表

①アウトリガ設置

(ブーム)

単位 (t)

| アウトリガ最大張出 (6.3m) 全周 | | | | |
|---------------------|------|-------|-------|-------|
| ブーム長さ | 9.5m | 16.5m | 23.5m | 30.5m |
| 2.5m | 25.0 | 19.0 | 12.5 | |
| 3.0m | 25.0 | 19.0 | 12.5 | |
| 3.5m | 25.0 | 19.0 | 12.5 | 7.0 |
| 4.0m | 23.0 | 19.0 | 12.5 | 7.0 |
| 4.5m | 21.2 | 18.0 | 12.5 | 7.0 |
| 5.0m | 19.4 | 16.7 | 12.5 | 7.0 |
| 5.5m | 17.8 | 15.6 | 11.75 | 7.0 |
| 6.0m | 16.3 | 14.6 | 11.1 | 7.0 |
| 6.5m | 15.1 | 13.8 | 10.5 | 7.0 |
| 7.0m | 13.7 | 13.0 | 10.0 | 7.0 |
| 8.0m | | 10.55 | 9.0 | 7.0 |
| 9.0m | | 8.5 | 8.2 | 6.3 |
| 10.0m | | 7.05 | 7.3 | 5.8 |
| 11.0m | | 5.85 | 6.4 | 5.3 |
| 12.0m | | 4.95 | 5.5 | 4.9 |
| 13.0m | | 4.2 | 4.75 | 4.5 |
| 14.0m | | 3.6 | 4.1 | 4.15 |
| 15.0m | | | 3.6 | 3.8 |
| 16.0m | | | 3.15 | 3.45 |
| 17.0m | | | 2.8 | 3.05 |
| 18.0m | | | 2.45 | 2.7 |
| 19.0m | | | 2.15 | 2.45 |
| 20.0m | | | 1.9 | 2.2 |
| 21.0m | | | 1.7 | 1.95 |
| 22.0m | | | | 1.75 |
| 24.0m | | | | 1.4 |
| 26.0m | | | | 1.15 |
| 28.0m | | | | 0.95 |
| A(°) | 0~83 | | | |

A:ブーム角度の範囲 (無負荷時)

(ブーム)

単位 (t)

| アウトリガ中間張出 (5.9m) 側方 | | | | |
|---------------------|------|-------|-------|-------|
| ブーム長さ | 9.5m | 16.5m | 23.5m | 30.5m |
| 2.5m | 25.0 | 19.0 | 12.5 | |
| 3.0m | 25.0 | 19.0 | 12.5 | |
| 3.5m | 25.0 | 19.0 | 12.5 | 7.0 |
| 4.0m | 23.0 | 19.0 | 12.5 | 7.0 |
| 4.5m | 21.2 | 18.0 | 12.5 | 7.0 |
| 5.0m | 19.4 | 16.7 | 12.5 | 7.0 |
| 5.5m | 17.8 | 15.6 | 11.75 | 7.0 |
| 6.0m | 16.3 | 14.6 | 11.1 | 7.0 |
| 6.5m | 15.1 | 13.8 | 10.5 | 7.0 |
| 7.0m | 13.0 | 12.6 | 10.0 | 7.0 |
| 8.0m | | 9.7 | 9.0 | 7.0 |
| 9.0m | | 7.7 | 8.2 | 6.3 |
| 10.0m | | 6.3 | 7.0 | 5.8 |
| 11.0m | | 5.2 | 6.0 | 5.3 |
| 12.0m | | 4.35 | 5.1 | 4.9 |
| 13.0m | | 3.7 | 4.35 | 4.5 |
| 14.0m | | 3.15 | 3.8 | 4.05 |
| 15.0m | | | 3.3 | 3.6 |
| 16.0m | | | 2.85 | 3.15 |
| 17.0m | | | 2.5 | 2.75 |
| 18.0m | | | 2.2 | 2.45 |
| 19.0m | | | 1.95 | 2.2 |
| 20.0m | | | 1.7 | 1.95 |
| 21.0m | | | 1.5 | 1.75 |
| 22.0m | | | | 1.55 |
| 24.0m | | | | 1.2 |
| 26.0m | | | | 0.95 |
| 28.0m | | | | 0.75 |
| A(°) | 0~83 | | | |

A:ブーム角度の範囲 (無負荷時)

(ジブ)

単位 (t)

| アウトリガ最大張出 (6.3m) 全周 | | | | | | | | | | | | |
|---------------------|-----------------|-------------------|-----------------|-------------------|-----------------|-------------------|------------------|-------------------|-----------------|-------------------|-----------------|-------------------|
| ジブ長さ オフセット | 30.5mブーム+8.0mジブ | | | | | | 30.5mブーム+13.0mジブ | | | | | |
| | 5° | | 25° | | 45° | | 5° | | 25° | | 45° | |
| ブーム 角度 | 作業 半径 (m) | 定 格 総荷重 (t) | 作業 半径 (m) | 定 格 総荷重 (t) | 作業 半径 (m) | 定 格 総荷重 (t) | 作業 半径 (m) | 定 格 総荷重 (t) | 作業 半径 (m) | 定 格 総荷重 (t) | 作業 半径 (m) | 定 格 総荷重 (t) |
| 83° | 4.4 | 3.0 | 7.1 | 2.1 | 9.0 | 1.6 | 5.8 | 2.0 | 10.0 | 1.2 | 13.4 | 0.8 |
| 76° | 9.4 | 3.0 | 12.0 | 2.1 | 13.6 | 1.6 | 11.7 | 2.0 | 15.5 | 1.2 | 18.3 | 0.8 |
| 72° | 12.2 | 3.0 | 14.7 | 2.1 | 16.0 | 1.6 | 14.8 | 1.75 | 18.4 | 1.1 | 20.9 | 0.8 |
| 70° | 13.5 | 2.8 | 15.9 | 2.1 | 17.3 | 1.6 | 16.2 | 1.65 | 19.8 | 1.05 | 22.2 | 0.8 |
| 65° | 16.5 | 2.35 | 18.8 | 1.8 | 20.0 | 1.5 | 19.8 | 1.4 | 23.1 | 0.95 | 25.1 | 0.78 |
| 60° | 19.4 | 2.0 | 21.6 | 1.55 | 22.5 | 1.35 | 23.1 | 1.2 | 26.1 | 0.9 | 27.8 | 0.75 |
| 55° | 22.1 | 1.45 | 24.1 | 1.35 | 24.8 | 1.2 | 26.2 | 1.05 | 29.0 | 0.85 | 30.3 | 0.74 |
| 50° | 24.6 | 1.05 | 26.4 | 1.0 | 26.9 | 0.95 | 29.0 | 0.85 | 31.4 | 0.75 | 32.4 | 0.7 |
| 45° | 26.9 | 0.75 | 28.4 | 0.7 | 28.7 | 0.7 | 31.5 | 0.6 | 33.5 | 0.55 | 34.1 | 0.55 |
| 40° | 29.1 | 0.55 | 30.2 | 0.5 | | | 33.6 | 0.4 | 35.0 | 0.4 | | |
| 35° | 31.0 | 0.38 | 31.8 | 0.35 | | | | | | | | |
| A(°) | 34~83 | | | 44~83 | | | 39~83 | | | 44~83 | | |

A:ブーム角度の範囲 (無負荷時)

(ジブ)

単位 (t)

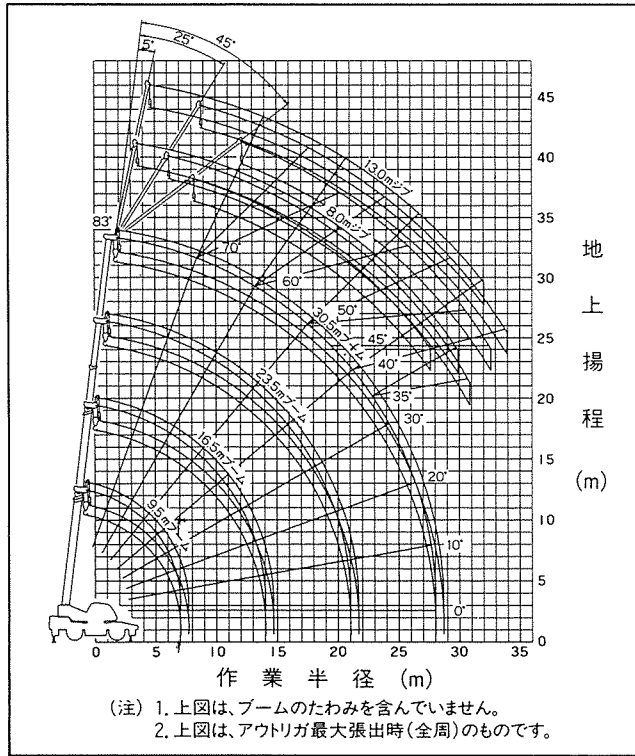
| アウトリガ中間張出 (5.9m) 側方 | | | | | | | | | | | | |
|---------------------|-----------------|-------------------|-----------------|-------------------|-----------------|-------------------|------------------|-------------------|-----------------|-------------------|-----------------|-------------------|
| ジブ長さ オフセット | 30.5mブーム+8.0mジブ | | | | | | 30.5mブーム+13.0mジブ | | | | | |
| | 5° | | 25° | | 45° | | 5° | | 25° | | 45° | |
| ブーム 角度 | 作業 半径 (m) | 定 格 総荷重 (t) | 作業 半径 (m) | 定 格 総荷重 (t) | 作業 半径 (m) | 定 格 総荷重 (t) | 作業 半径 (m) | 定 格 総荷重 (t) | 作業 半径 (m) | 定 格 総荷重 (t) | 作業 半径 (m) | 定 格 総荷重 (t) |
| 83° | 4.4 | 3.0 | 7.1 | 2.1 | 9.0 | 1.6 | 5.8 | 2.0 | 10.0 | 1.2 | 13.4 | 0.8 |
| 76° | 9.4 | 3.0 | 12.0 | 2.1 | 13.6 | 1.6 | 11.7 | 2.0 | 15.5 | 1.2 | 18.3 | 0.8 |
| 72° | 12.2 | 3.0 | 14.7 | 2.1 | 16.0 | 1.6 | 14.8 | 1.75 | 18.4 | 1.1 | 20.9 | 0.8 |
| 70° | 13.5 | 2.8 | 15.9 | 2.1 | 17.3 | 1.6 | 16.2 | 1.65 | 19.8 | 1.05 | 22.2 | 0.8 |
| 65° | 16.5 | 2.35 | 18.8 | 1.8 | 20.0 | 1.5 | 19.8 | 1.4 | 23.1 | 0.95 | 25.1 | 0.78 |
| 60° | 19.3 | 1.85 | 21.6 | 1.55 | 22.5 | 1.35 | 23.1 | 1.2 | 26.1 | 0.9 | 27.8 | 0.75 |
| 55° | 22.0 | 1.3 | 24.1 | 1.15 | 24.8 | 1.1 | 26.2 | 1.05 | 29.0 | 0.85 | 30.3 | 0.74 |
| 50° | 24.4 | 0.9 | 26.3 | 0.85 | 26.9 | 0.8 | 28.9 | 0.7 | 31.3 | 0.6 | 32.3 | 0.6 |
| 45° | 26.7 | 0.6 | 28.3 | 0.55 | 28.7 | 0.55 | 31.4 | 0.5 | 33.4 | 0.4 | 34.0 | 0.4 |
| 40° | 28.8 | 0.4 | 30.1 | 0.35 | | | 33.6 | 0.3 | | | | |
| A(°) | 39~83 | | | 44~83 | | | 39~83 | | | 44~83 | | |

A:ブーム角度の範囲 (無負荷時)

1. 定格総荷重は、つり具とフック重量 (12tフック:170kg、3.4tフック:60kg) を含んだ値です。

2. 作業半径とは、クレーンの旋回中心から、吊り荷までの水平距離となります。

■作業半径揚程図



■組立図

